

## Mal og veileder for mobilitetsplan i regulerings saker og byggesaker

### Hva er en mobilitetsplan?

En mobilitetsplan skal vise hvordan transport og mobilitet skal løses i et område eller for en utbygging. Mobilitetsplanen blir et viktig verktøy for å sikre at utviklingen i kommunen bygger oppunder målene kommunen har vedtatt/ forpliktet seg til. Helt overordnet er Klimastrategiens målsetting om at *60 % av alle reiser skal skje med gange, sykkel og kollektiv innen 2030.*

### Kommuneplanens arealdel stiller i § 15.1- 15.3 følgende krav:

*15.1. I reguleringsplaner skal vedtatt transporthierarki legges til grunn for planens utforming.*

*15.2. I reguleringsplaner skal det utarbeides en mobilitetsplan for – ny bebyggelse over 1000 m<sup>2</sup> BRA .*

*15.3. Soner i temakart mobilitet med mål om transportmiddelfordeling skal legges til grunn for planlegging.*

Kommuneplanen omfatter dessuten en rekke andre relevante bestemmelser og retningslinjer knyttet til grønn mobilitet - særlig i kapittel 15 – som også vil være førende for utarbeiding av en mobilitetsplan. I tillegg vil flere av kvalitetskravene i kapittel 7 (særlig 7.4) være førende for ny utbygging og må legges til grunn ved utarbeidelse av en mobilitetsplan.

For arbeidet henvises det til kommunens Vei- og gatenormal og tilhørende fraviksregime.

### Mål og hensikt med utarbeidelse av mobilitetsplan

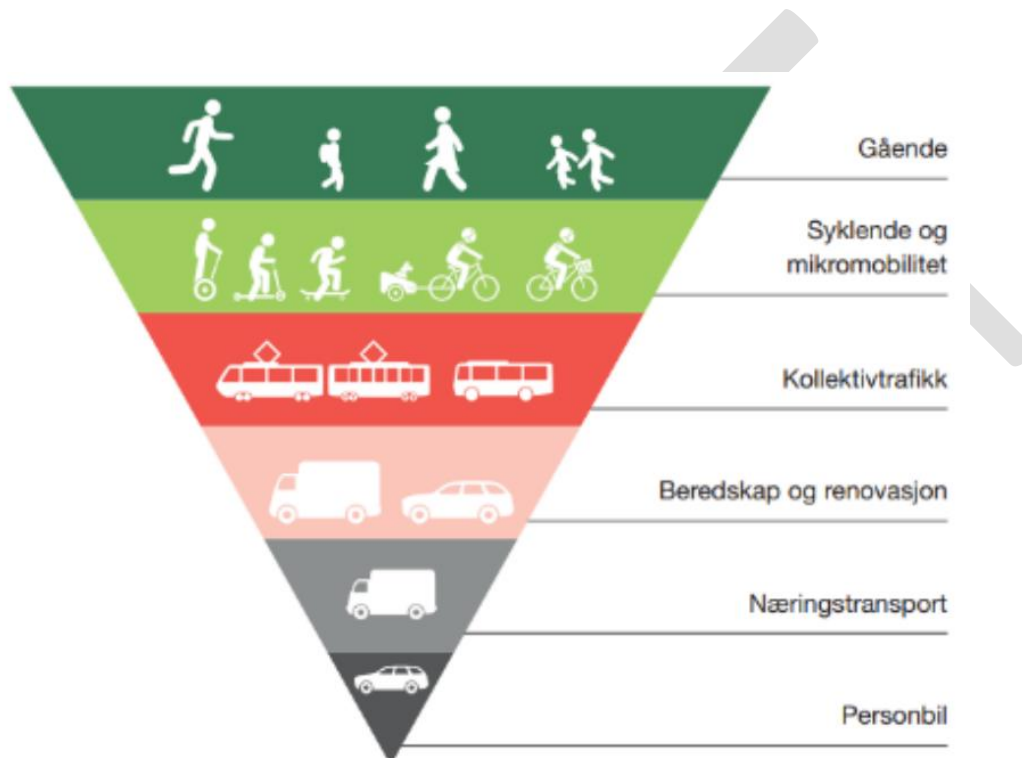
Å ikke øke personbiltrafikken er i dag et viktig virkemiddel for å redusere utslipp av klimagasser. At folk i større grad velger bort bilen, vil dessuten bedre kapasiteten på veinettet og gi bedre folkehelse på grunn av redusert luftforurensning og mer mosjon. I tillegg muliggjør mindre biltrafikk mer effektiv bruk av arealer til andre funksjoner som bidrar til byliv og trivsel, færre barrierer og større trafikksikkerhet. Dette gir igjen mer attraktive gater, byrom, nabolag og plasser.

Mobilitetsplan og trafikkfaglige vurderinger henger tett sammen, og som del av mobilitetsplanen må det utarbeides en transportanalyse. Ved behov vil disse måtte følges opp av mer konkrete trafikale beregninger.

Mobilitetsplanen skal være et verktøy for å sikre at planer og prosjekter løses på måter som bidrar til at utviklingen i kommunen i sin helhet bidrar til vedtatte målsettinger for grønn mobilitet. Mobilitetsplanen skal bevisstgjøre grunneiere, næringslivet, utbyggere og planmyndighet på hva som må til for å tilrettelegge utbyggingen på en måte som kan sikre mobilitetsløsninger som gir forventet effekt. Den skal dokumentere effekten av løsninger for transport og mobilitet, plassering av funksjoner og om nødvendig - utforming av bebyggelse og omgivelser. Hvordan det tilrettelegges for grønn mobilitet og videre – hvordan tilrettelegging vil medføre lavest mulig (og innenfor målsatt) bilandel – må komme tydelig fram i mobilitetsplanen.

Mobilitetsplanen skal bidra til:

- Å lokalisere/ organisere funksjoner og virksomheter på rett sted - arealbruk
- Synliggjøre og dokumentere reiseaktivitet og transportbehov som følger av (ferdig) utbygging
- En transportmiddelfordeling i henhold til mål for den aktuelle sonen jf. [Temakart mobilitet](#)
- Å avklare hvilke tiltak/ tiltakspakker som må gjennomføres for å sikre mål for transportmiddelfordeling for den konkrete plan/ prosjekt
- Konkretisere og illustrere transport- og mobilitetsløsningene
- Konkretisere løsninger for bylogistikk/ varetransport, service/hjemmehjelp, renovasjon m.v



Måltall for sonene:

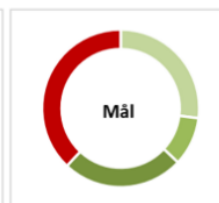
**Sone 1**

	Dagens	Mål	%-poeng
Gåing	28 %	34 %	6 %
Sykkel	4 %	20 %	16 %
Kollektivtransport	20 %	26 %	6 %
<b>Bil</b>	<b>48 %</b>	<b>20 %</b>	<b>-28 %</b>
Sum		100 %	
Befolkning 2042	48463		



### Sone 2

	Dagens	Mål	%-poeng
Gåing	22 %	27 %	5 %
Sykkel	4 %	10 %	6 %
Kollektivtransport	19 %	25 %	6 %
Bil	55 %	38 %	-17 %
Sum		100 %	
Befolkning 2042	47273		



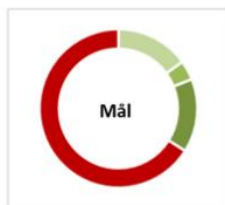
### Sone 3

	Dagens	Mål	%-poeng
Gåing	15 %	20 %	5 %
Sykkel	6 %	8 %	2 %
Kollektivtransport	15 %	20 %	5 %
Bil	63 %	52 %	-11 %
Sum		100 %	
Befolkning 2042	57162		



### Sone 4

	Dagens	Mål	%-poeng
Gåing	14 %	15 %	1 %
Sykkel	3 %	4 %	1 %
Kollektivtransport	14 %	15 %	1 %
Bil	69 %	66 %	-3 %
Sum		100 %	
Befolkning 2042	16911		



## Hva skal mobilitetsplanen inneholde?

I reguleringsplaner (R) skal det utarbeides en mobilitetsplan tilpasset tilgjengelig kunnskap om utbyggingen og detaljeringsnivået på reguleringsplanen. Omfanget skal tilpasses størrelse og kompleksitet på reguleringsplanen. Mobilitetsplanen skal følge som vedlegg til reguleringsplanen til politisk behandling, og skal primært forholde seg til de tema som er relevante for utforming av reguleringsplanen.

## Innholdet i en mobilitetsplan

1. Mål for reisemiddelfordeling for sonen planen/ tiltaket ligger innenfor
2. Beskrivelse av dagens situasjon
  - a. Målpunkt/ destinasjonsvalg og arealbruk.
  - b. Turproduksjon, reisemiddelfordeling, trafikkstrømmer for ulike transportgrupper
  - c. Sentralitet/ nærhet til kollektivstopp. Beskrivelse av rutetilbud, inkludert frekvens, tidspunkter og fremkommelighetsutfordringer. (R)
  - d. Interne kommunikasjonslinjer i planområdet og tilkobling til overordnet gang-/ sykkelveinett, herunder standard på kollektivholdeplasser, gang-/ sykkelveier og snarveier. (R)
  - e. Dagens parkeringstilbud for bil og sykkel (tilgjengelige parkeringsplasser) i plan-/ tiltaksområdet med et influensområde. Avgrensning av influensområdet avklares i oppstartsmøtet. (R) (B) Koble mot temaplan parkering
  - f. Trafikkulykker/ trafikkikkerhet
3. Fremtidig situasjon
  - a. Målsatt reisemiddelfordeling for sonen, jf. [Temakart soner](#)

- b. Målpunkt og arealbruk ny situasjon. Antall boliger, arbeidsplasser og tilgjengelig servicetilbud innenfor 500 meter. Her kan det være aktuelt å se på ulike scenarier for utbygging - størrelse, organisering mv. og se på hva de ulike byggene/ funksjonene generer av transportbehov. Hvorvidt boliger tilrettelegges med hjemmekontor, det etableres nærkontor innenfor utbyggingsområdet, grad av funksjonsblanding (hvor mange funksjoner?) osv må beskrives.
- a) Beskrivelse av transporttilbudet og vurdering av totalt transportomfang til/fra området/ virksomheten - herunder personreiser til og fra jobb, reiser i arbeid, besøksreiser, varelevering, godstransport m.v. Det skal gjøres rede for fordeling av transport gjennom døgnet og hvordan den totale transporten fordeles på typer transportmiddel.
- b) Dokumentere hvordan tiltak/ tiltakspakker bidrar til mål om reisemiddelfordeling innenfor aktuell sone.
4. For tiltak/ tiltakspakker bør det som et minimum dokumenteres effekten av tiltakene:
- For myke trafikanter (se prosjektet i kontekst)
    - Nye transportårer i planområdet. (veier, gang-/ sykkelveier, snarveier) og hvordan disse kobles til kollektivstopp, målpunkt og overordnet gang-/ sykkelveinett. **(R)**
    - Grad av gange- og sykkelvennlige omgivelser, opplevelse, kvalitet, universell utforming og hvordan dette kan påvirke reisemiddelfordeling
    - Framtidige arealplaner i nærområdet som vil ha konsekvenser for utforming av trafikksystemet. **(R)**
      - *Eksempel: Nye veier, kollektivstopp eller gang-/ sykkelveier.*
    - Behov for oppgradering av gang-/ sykkelveier og snarveier innenfor eller utenfor planområdet, og hvordan gjennomføring av oppgradering er sikret i planen. **(R)**
    - Hvordan planforslaget/ tiltaket bedrer tilgjengeligheten for myke trafikanter. **(R) (B)**
  - For parkering sykkel
    - Sykkelparkering dimensjoneres ut fra føringer gitt i kommuneplanens arealdel og det vurderes om det er behov for en økning i sykkelandel. **(R) (B)**. Kommuneplanens føringer innebærer blant annet vurdering av sykkelparkering
      - a. Ut fra nærhet til innganger, slik at sykkelparkeringen plasseres nærmere inngangsparti enn bilparkering. **(R) (B)**
      - b. Fordeling mellom sykkelparkeringsplasser inne og ute og/ eller innelåst/ under tak m.m. **(R) (B)**
      - c. Fordeling mellom ulike typer sykler
      - d. Mulighet for garderobe, dusj og sykkelvedlikehold. (Eksempel: verksted og anlegg for spyling av sykkel).
      - e. Tilrettelegging deleordninger/ mobilitetshub
  - Bilkjøring og parkering

Av tiltak som reduserer bilbruken, vurderes parkeringsbegrensning som et av de mest effektive tiltakene.

    - Mobilitetsplanen skal vise hvilke p- norm det enkelte prosjekt bør basere seg på, med utgangspunkt i føringer gitt i kommuneplanen (angitt i et spenn for bolig). Sambruk av plasser, bruk av bildeling/ mobilitetspool mv vil være en del av denne vurderingen

- Plassering av adkomster for bil og konsekvenser for bilandel
- Fordeling av parkeringsplasser på de ulike brukerne (besøkende, ansatte/ beboere). Redegjøre for planlagt sambruk av parkeringsplasser. **(R) (B)**  
*Eksempel: En funksjonsblanding vil lettere muliggjøre sambruk av parkeringsplasser. Ulike virksomheter har forskjellig bruksmønster for parkering gjennom døgnet.*
- Ved færre parkeringsplasser enn kommuneplanens parkeringsbestemmelse, skal dette begrunnes og konsekvenser beskrives. **(R) (B)**  
*Eksempel: Det kan foreslås å lokalisere felles parkeringsanlegg i utkanten av planområdet, slik at det blir samme eller lengre gåavstand til bil som til kollektivstopp. Sykkelparkering lokaliseres nærmere inngangsparti enn bilparkering.*
- For kollektivtransport bør mobilitetsplanen som et minimum vise
  - Plassering av adkomster til området og innganger til bebyggelse slik at det er kortest mulig gangvei/ snarveier til busstopp. UU, høydeforskjeller m.m. **(R) (B)**
  - Gangavstand til nærmeste busstasjon og kvaliteter knyttet til akser (sjekke Future Built kvalitetskrav)
  - Fremkommelighetsutfordringer for buss som prosjektet kan bidra til å løse

Mobilitetsplanen skal utarbeides av fagkyndig (transportplanlegger e.l.),

Mobilitetsplanen bør inneholde en oppsummering knyttet til måloppnåelse som legges ved politisk sak:

Hvordan ivaretar reguleringsplanen/ byggeprosjektet kommuneplanens mål og bestemmelser? Hvilke tiltak skal ha hovedfokus og begrunne eventuelle avvik fra kommuneplan.

Kapittelet kan være en kort oppsummering av hva som er konklusjonen i mobilitetsplanen. Konkrete løsninger for å oppnå den ønskede reisemiddelfordelingen sikres på plankart og i bestemmelser.

Eksempler på reguleringsbestemmelser og utforming av plankart

1. Maks. antall parkeringsplasser for bil og antall HC-plasser og sykkelparkeringsplasser.
2. Krav til lokalisering og utforming av kollektivholdeplasser, parkeringsplasser for bil og sykkel.
3. Kvalitetskrav til uterom, bebyggelse, plassering funksjoner m.m.
4. Rækkefølgekrav til etablering og/ eller oppgradering av sykkelveier og gangveier, snarveier og kollektivholdeplasser.
5. Plassering adkomster for bil, gatesnitt, friksjon, enveisreguleringer osv.

Byggesak

6. Dokumentasjon på hvordan mobilitetsplanen er implementert i byggesøknaden.

## Tilleggsføringer for Future Built- prosjekter

[For Future Built- prosjekter](#) stilles særskilte krav ut fra et poenggivningssystem. Enkelte av tiltakene er å finne igjen i foreliggende mal, men vedlagte tabell med score må uansett fylles ut.

Følgende vil uansett gjelde for Future Built- prosjekter:

- Det skal gjennomføres tiltak iht kriteriesettet ZERO-T og tilsvare en samlet poengsum på minimum 10 i BREEAM-NOR 6.0 emne Tra 02. FutureBuilt har angitt obligatoriske poeng (4 av 10) som er angitt i deres kriteriesett ZERO-T. Resterende tiltak velges fra tabellen iht Tra 02 i BREEAM – NOR manualen (2022).
- Tiltakshaver skal gjennomføre en prosjektspesifikk reisevaneundersøkelse etter 3 år i drift. Reisevaneundersøkelsen skal inkludere all transport til og fra området/prosjektet inklusive en kartlegging av turproduksjon forbundet med vareleveranser og avfallshåndtering.
- Det skal redegjøres for byggeområdets løsning for universell utforming.

## Eksempler

Veileder for grønn mobilitet i byområder, Spacescape, datert 28.04.2014.



Veileder for grønn mobilitet i byområd

Mobilitetsplanlegging, smarte reisevalg for bedrifter og virksomheter, Futurebuilt, veileder, datert mars 2011.



Mobilitetsplan, smarte reisevalg for

Detaljregulering for Lumber, mobilitetsplan, Vianova Kristiansand, datert 04.09.2017



Mobilitetsplan, Lumber.pdf