

Norconsult 

► Byplangrep Fornebuporten

UTKAST Juni 2021



Kommunens ambisjoner

Ambisjoner KDP 3

Fornebu skal være **grønt, mangfoldig** og **urbant**.

Det skal legges til rette for en **bymessig utvikling**, og etableres ny **senterstruktur** og **nettverk av gater og byrom**. I tillegg skal Fornebu utvikles som **nullutslippsområde**.

Tre sentrumsområder på Fornebu med ulik identitet. Fornebuporten som et tyngdepunkt for næring og forskning

Ambisjoner for Fornebuporten (konkurransesgrunnlag)

- Nullutslippsområde – hvilke grep kan bidra?
- Mobilitet – tilrettelegge for fremtidsrettet grønn mobilitet med hovedfokus på gående og syklende
- Integrering av eksisterende bebyggelse og funksjoner i en bystruktur
- Styrking av naturmangfold
- Sikre by- og bokvaliteter og fremme stedsidentiteten til Fornebuporten.

På vei til et nullutslippsområde



Planlegging, design og drift av bygninger og deres tilhørende infrastruktur komponenter med sikte på **null klimagassutslipp** over livsløpet



Smart styring av energiflyten i området (i bygg og mellom bygg) og av utvekslinger med det omkringliggende energisystemet, som sikre **fleksibilitet**



Oppnåelse av høy **energieffektivitet** og en høy andel av ny **fornybar energi** i områdets forsyningssystem for energi



Fremme **bærekraftige transportmønstre** og smarte mobilitetssystemer



Planlegging, design og drift med hensyn på **økonomisk bærekraft**, ved minimerte levetidskostnader



Arealplanlegging sikrer **gode stedskvaliteter** og stimulere **bærekraftig atferd**



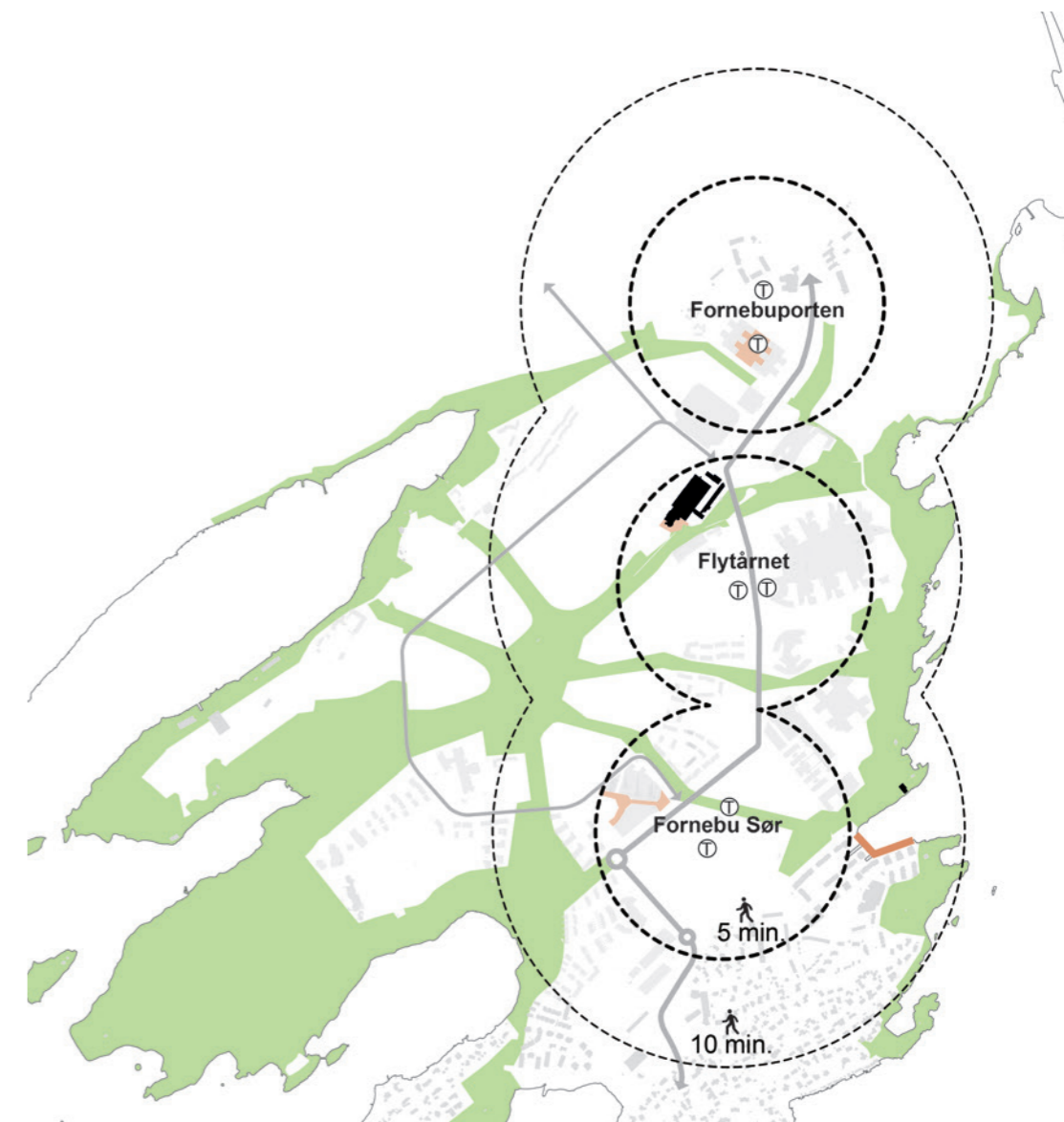
Utviklingen av området er preget av innovative prosesser som benytter nye former av samarbeid mellom de involverte aktører som fører til **innovative løsninger**

Enkelt sagt: **det som er godt for kroppen er godt for kloden**

Planområdet - Fornebuporten



Fornebuporten i konteksten av Fornebu



Tre holdeplasser Fornebubanen og tre sentrumsområder

Planområdet i dag



Fornebuporten i dag:

- Telenor Arena (Norges største flerbruksarena)
- Aker Solutions - internasjonalt teknologiselskap
- Boliger
- Infrastruktur som skaper tydelige grenser

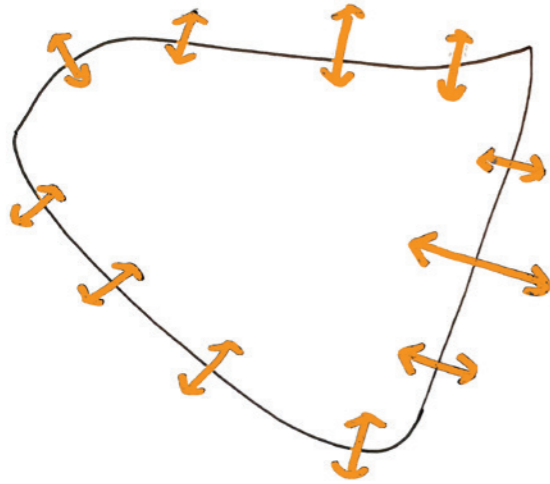
Dagens muligheter

- Utnytte og bygge videre på kvaliteter i eksisterende/planlagt parkdrag og grønn kolle
- Flere igangværende og planlagte utbyggingsprosjekter i området
- Fornebubanen
- Store områder som ligger brakk i påvente av utbygging

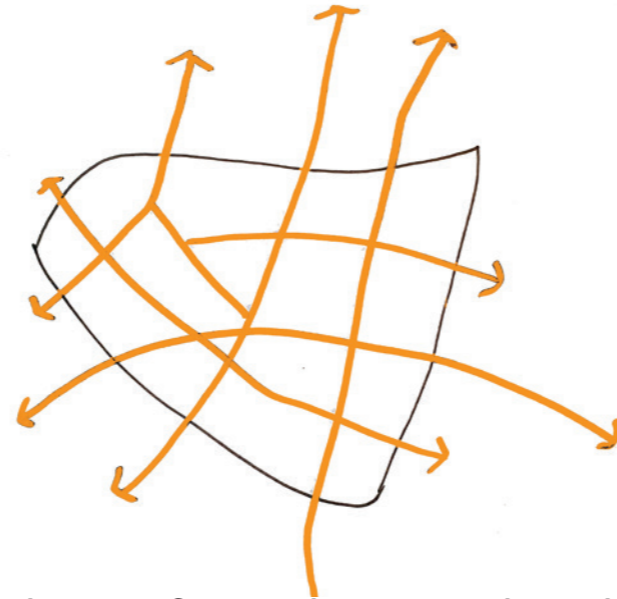
Dagens utfordringer:

- Infrastrukturen forbinder planområdet med bil, men skaper en barriere for fotgjenger og syklister
- Sterk skille mellom næring og bolig
- Telenor Arena ligger på en asfaltøy framkoblede omgivelsene
- Det mangler menneskelig skala (alt er stort: byrom, bebyggelse, opplevde avstander)

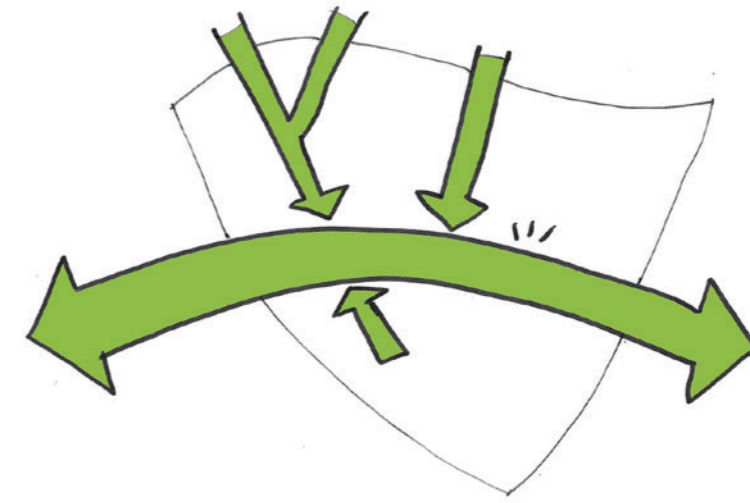
Overordnet prinsipp



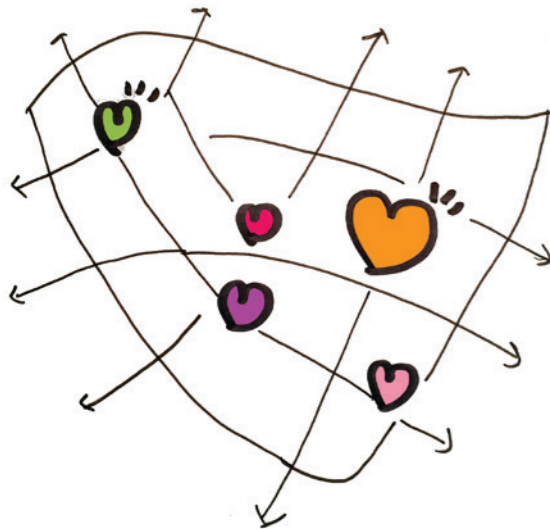
1 - Redusere barrierevirkning av infrastruktur



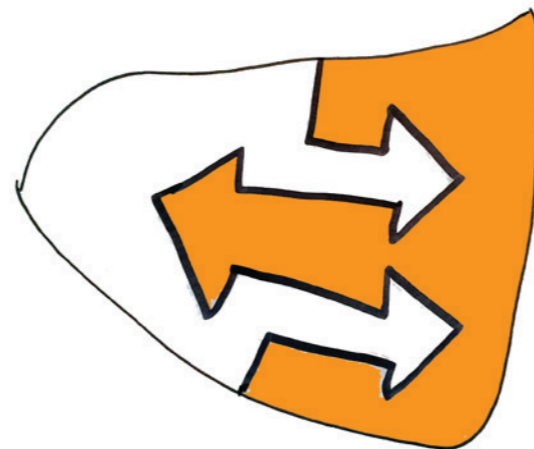
2 - Skape et finmasket nettverk med fokus for gående, syklistere og kollektivreisende



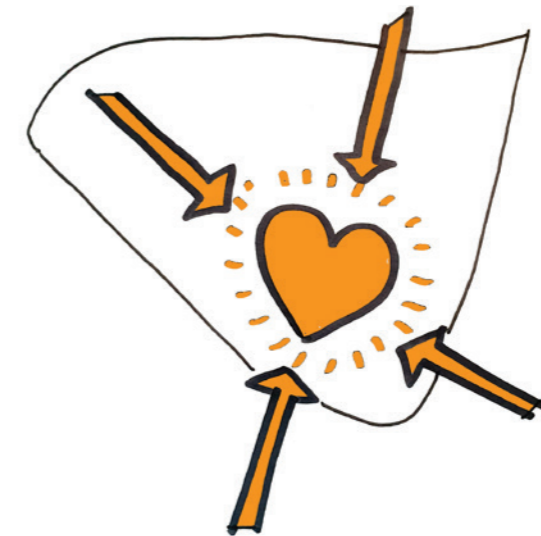
3 - Styrke grønnstruktur og biologisk mangfold



4 - Introdusere møteplasser med ulike kvaliteter og funksjoner

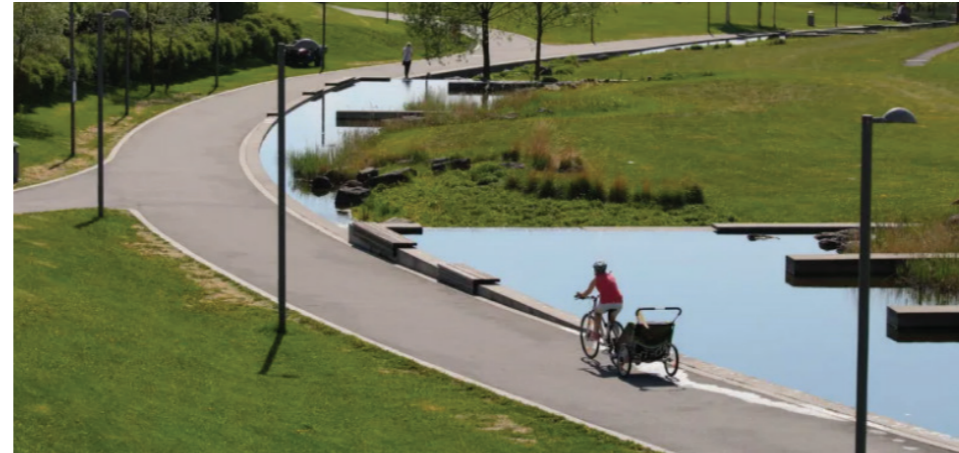
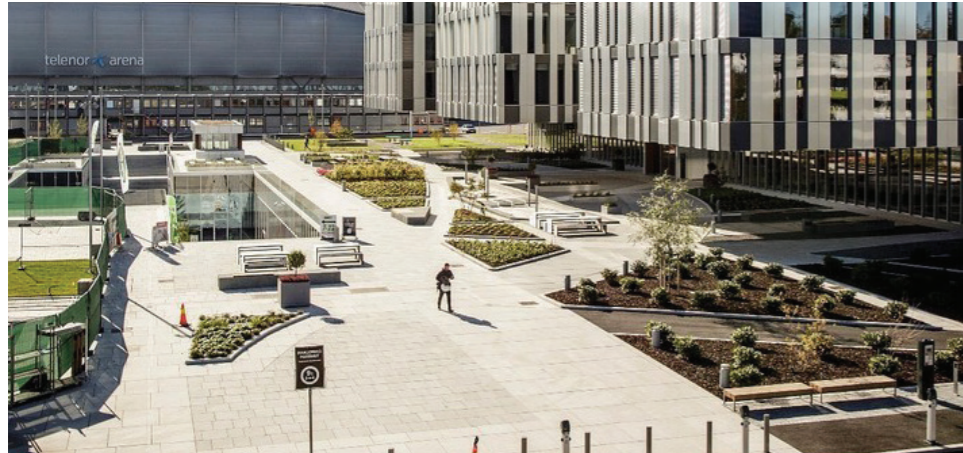


5 - Legge til rette for økt grad av funksjonsblanding og sammenheng mellom næringsdel og boligdel



6 - Integrere Telenor Arena i bystrukturen og lokalsamfunnet. Telenor Arena som et sted for alle!

Byplangrep



Grep 1 - Skape en sammenhengende bystruktur som kobler Teleplanbyen med Flytårnet



Grep 2 - Skape et sammenhengende grønnstruktur for opphold, aktivitet, overvannshåndtering og biologisk mangfold



Grep 3 - Integre hovedveisystemet i bystrukturen

Byplangrep



Grep 4 - Introdusere oppholdsgater og ny byrom som bidrar til bokvalitet og naboskap.

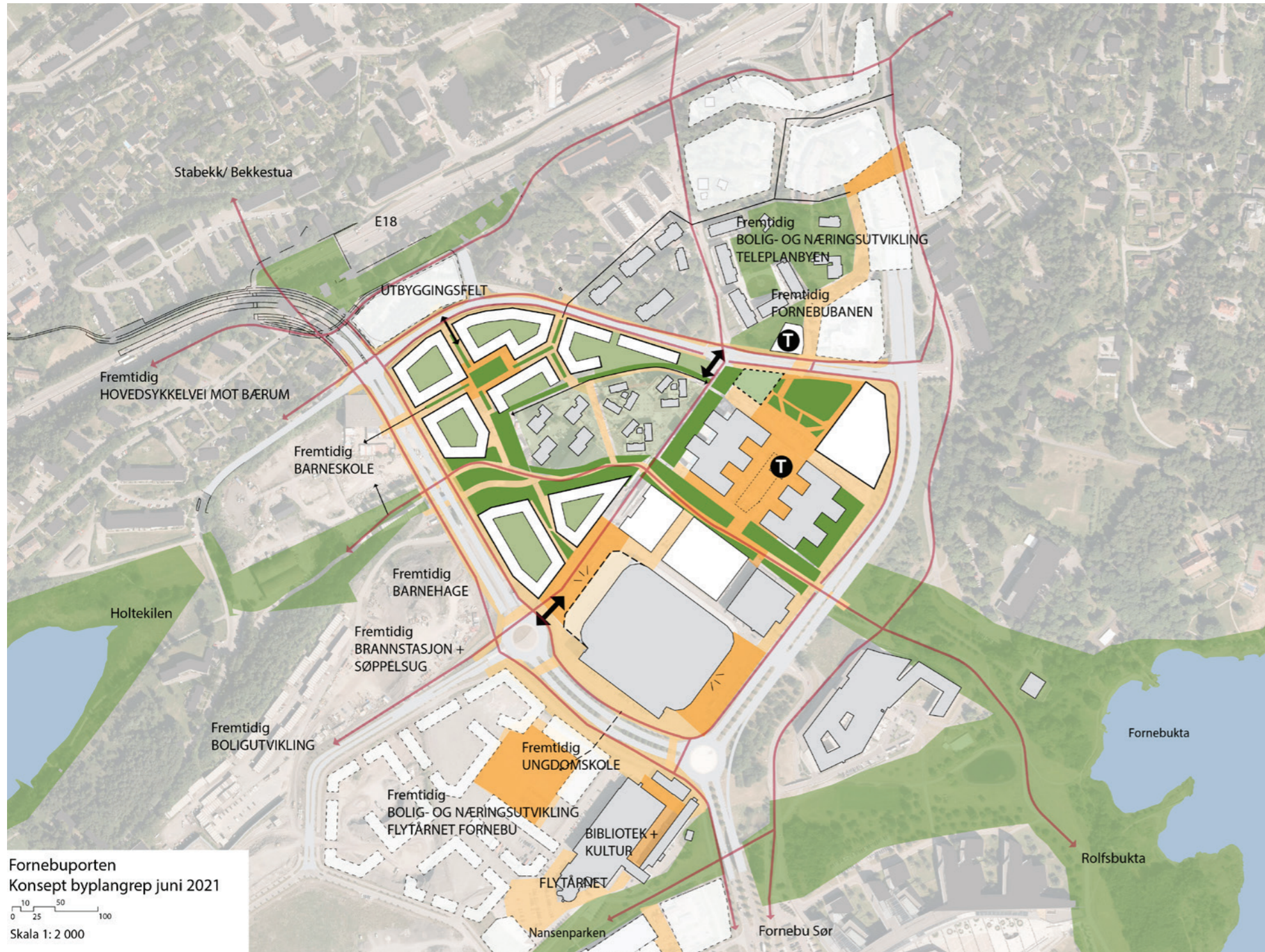


Grep 5 - Introdusere en grønn mobilitetsstrategi som kobler planområdet mot omverden



Grep 6 - Introdusere en lesbar kvartalstruktur med attraktiv overgang mellom offentlig og privat

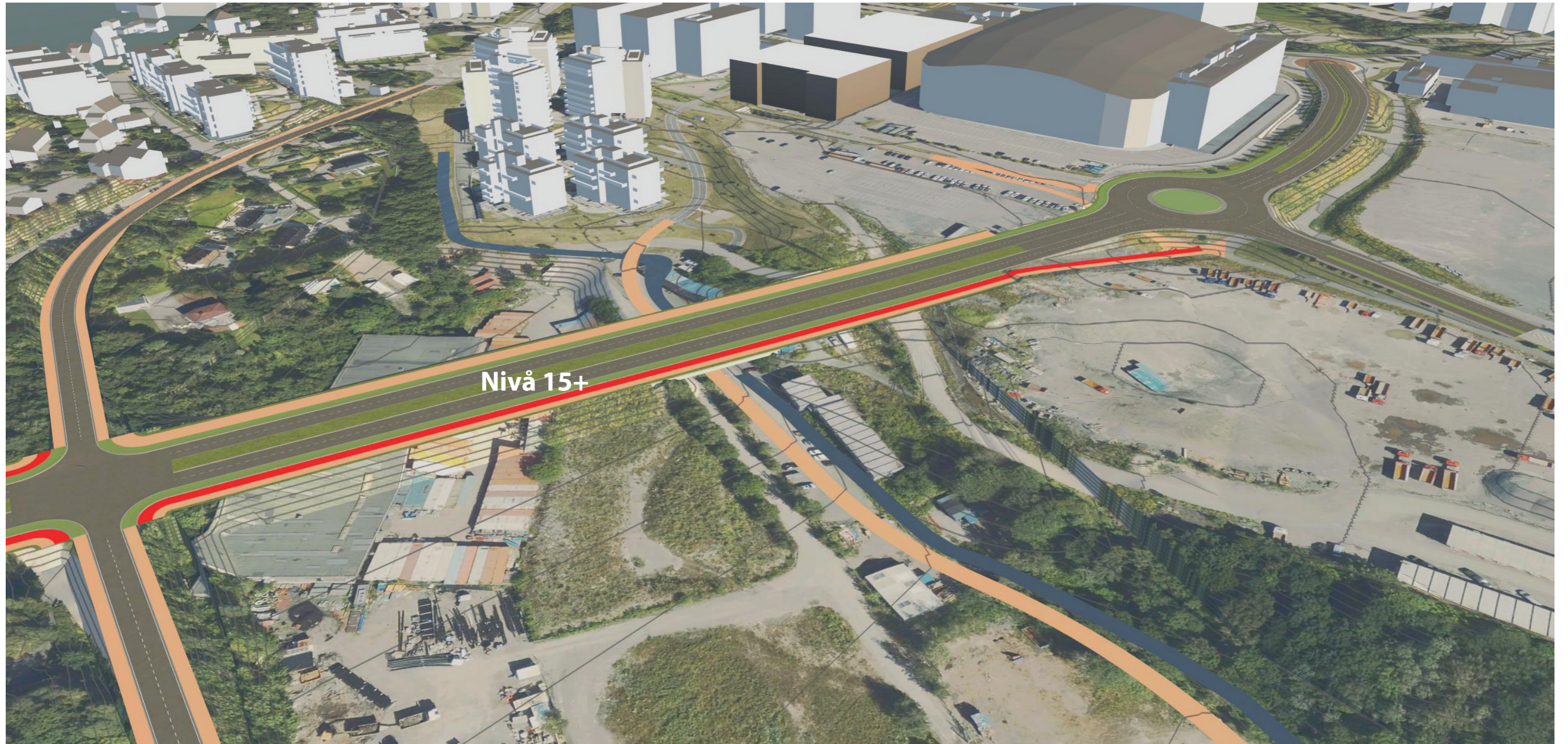
Konsept byplangrep



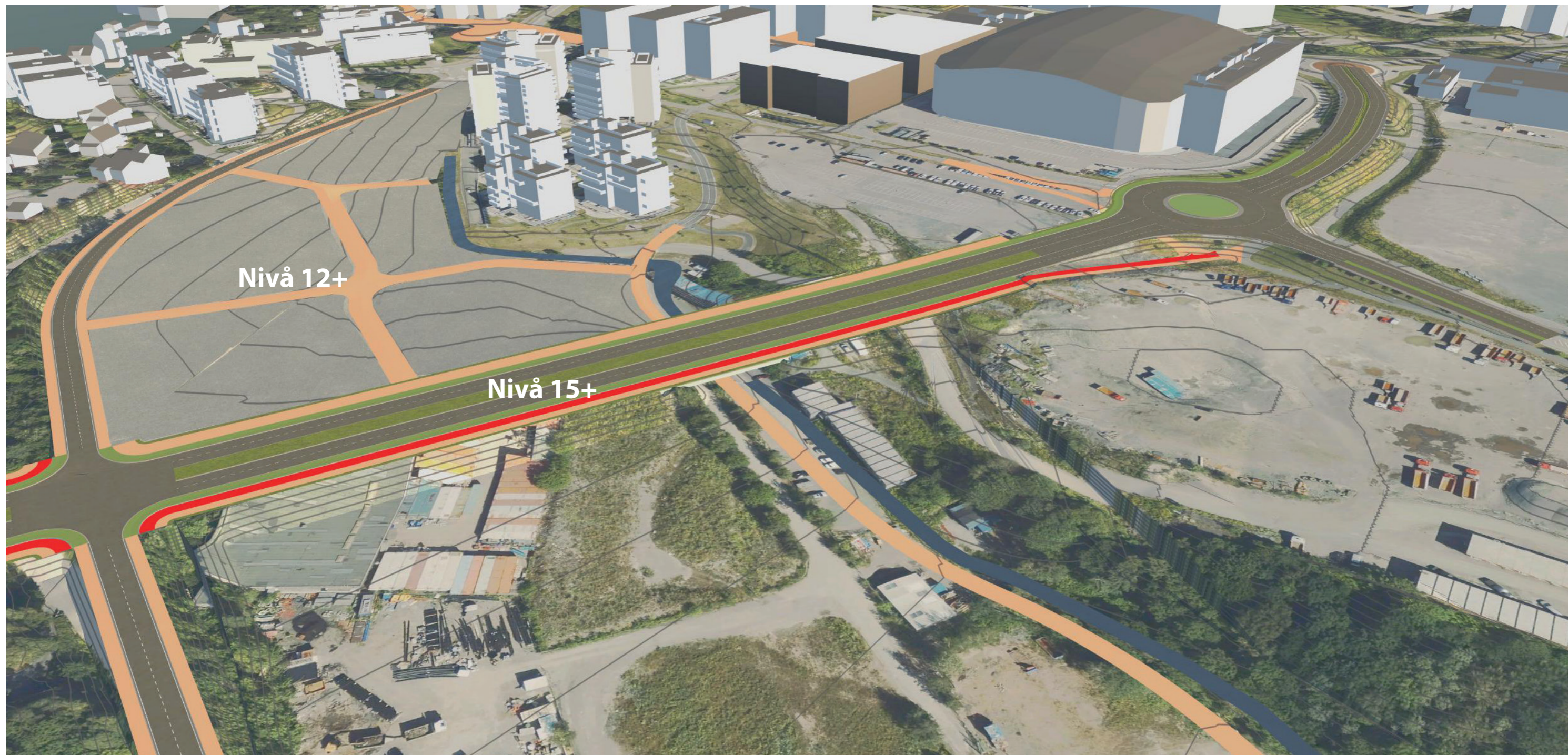
Overgang med Vestre lenke - dagens situasjon (terreng på nivå 5+)



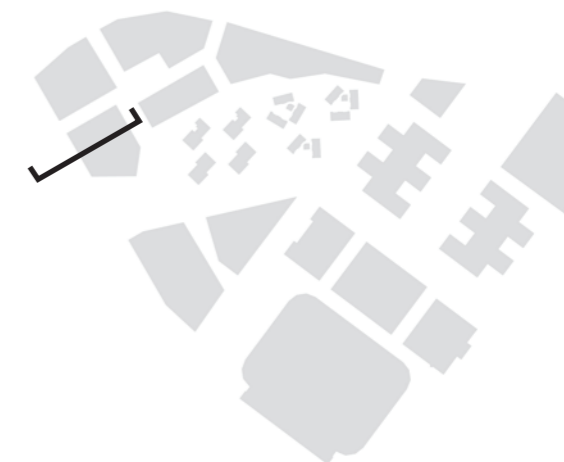
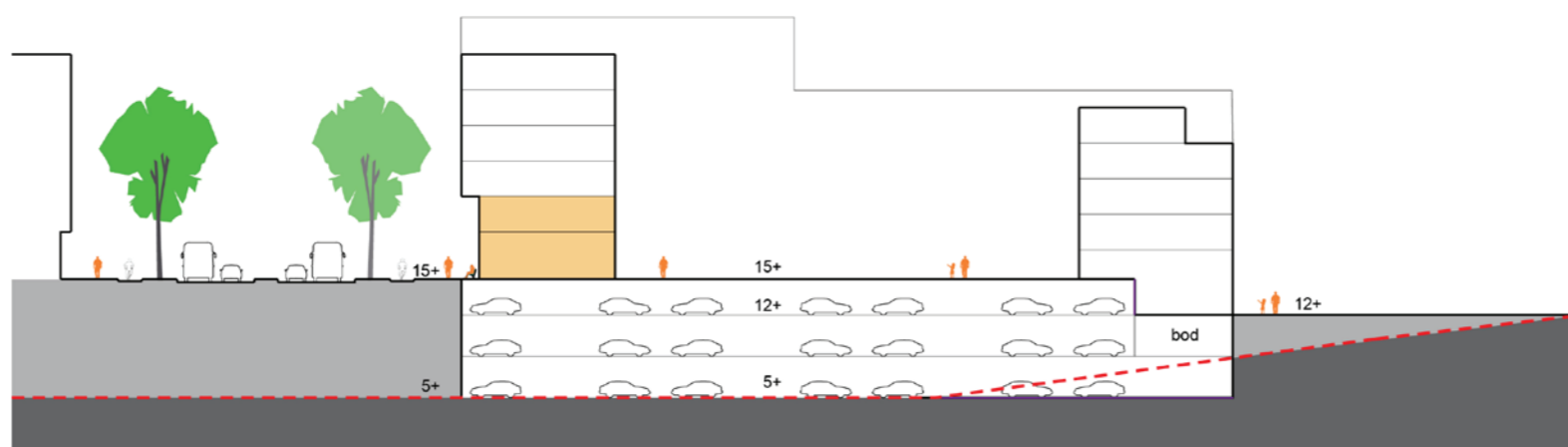
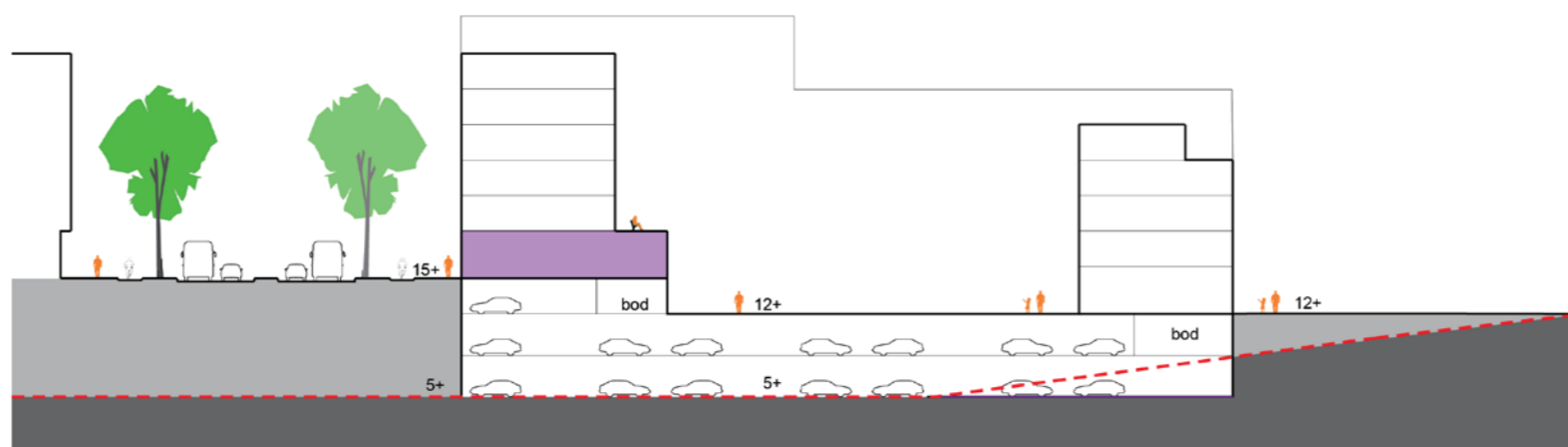
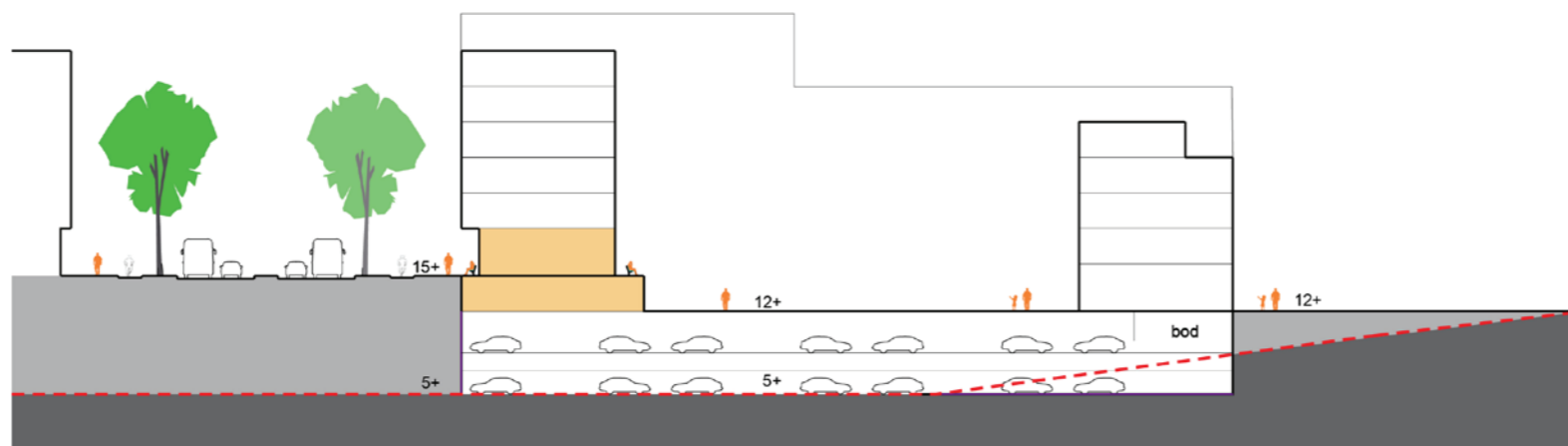
Overgang med Vestre lenke - plassering av Vestre lenke (gate på nivå 15+)



Overgang med Vestre lenke - justering av terrengen



Overgang med Vestre lenke



Konsept byplangrep

