



BÆRUM  
KOMMUNE

# Jordvern

*Hvordan unngå nedbygging av produktive arealer?*

*KPA Landbruk v/*

*Olaug Eidet – By- og Områdeutvikling  
Gudbrand Teigen – Landbrukskontoret*

*21. april 2022*

**Sammen skaper vi fremtiden**

**MANGFOLD - RAUSHET - BÆREKRAFT**

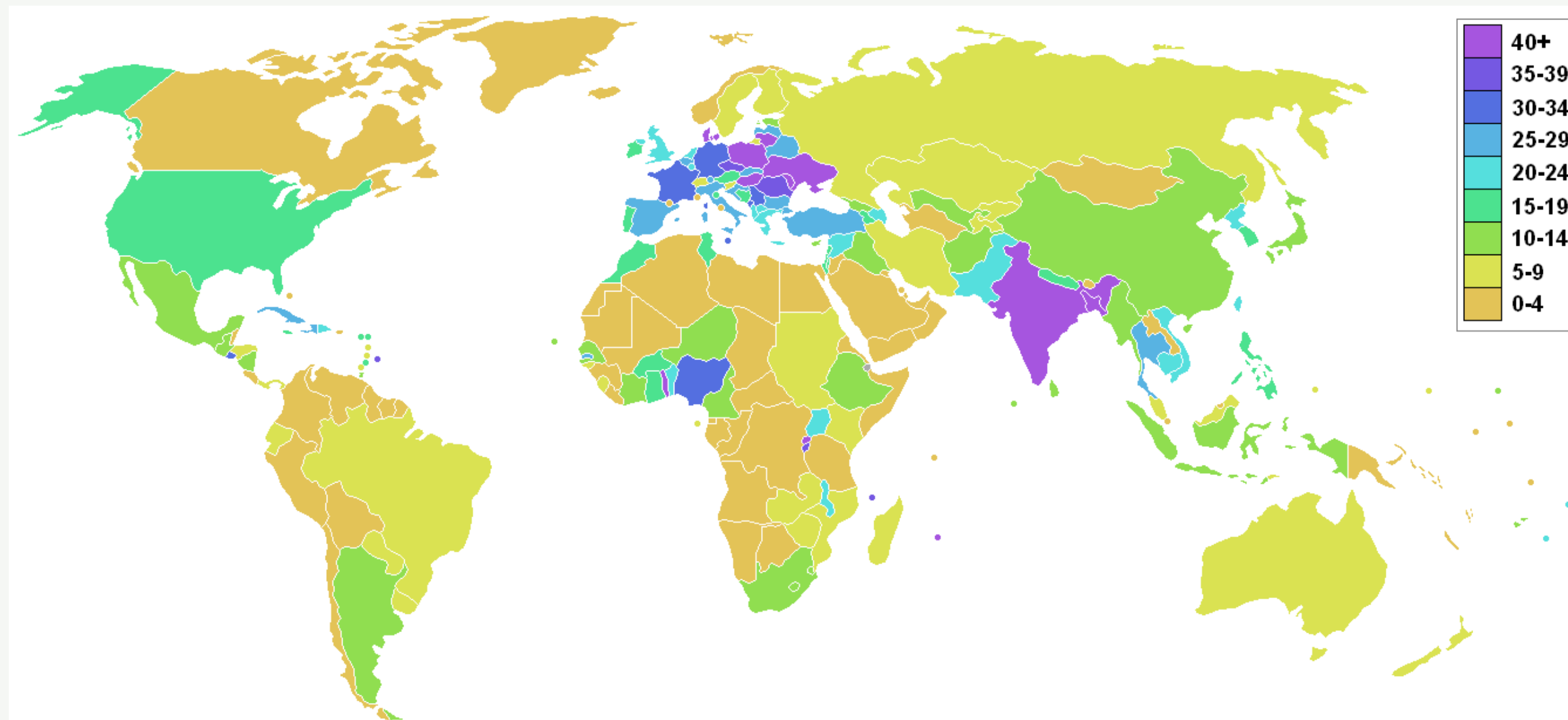


# La oss se på:

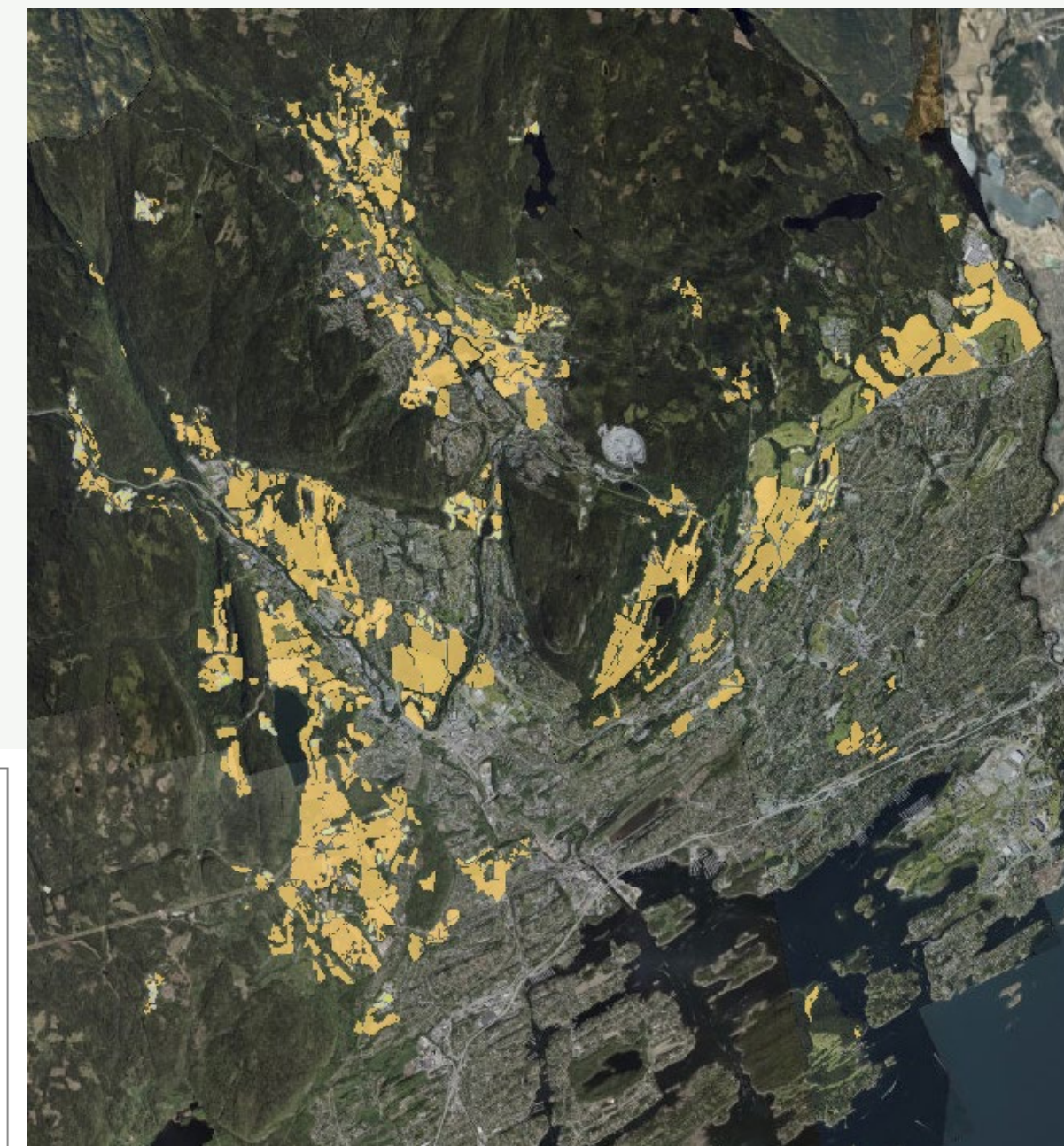
1. Jord som ressurs for matproduksjon og - sikkerhet
2. Beredskap
3. Bærekraft – klima – sirkulær
4. Arealstatus – Arealnøytralitet – Arealregnskap
5. Hensynssone jordvern
6. Tilbakeføring til LNFR
7. Utarbeidelse av kommunal jordvernstrategi

# Dyrka jord – *en knapp ressurs!*

3 % av Norges landareal er dyrka



Kilde: Wikipedia, Prosent av dyrkbar mark etter land, laget etter tall fra CIA



BÆRUM KOMMUNE	dekar	%
Jordbruksareal	14 847	7 %
Produktiv skog	113 464	59 %
Bebyggelse / samferdsel	40 064	21 %
Annet markslag	24 273	13 %
Totalt landareal	192 277	100 %

Kilde: Arealbarometeret, NIBIO



# Skjerpede føringer – Ta vare på matjorda!

Matjorda – en knapp ressurs, globalt og lokalt!

## NATIONEN

### Regjeringa med ny instruks til kommunar: Ta vare på matjorda

Regjeringa gir kommunane instruks om å stramme inn jordvernet og vurdere om jord avsett til utbygging skal tilbakeførast til landbruk.



Jordverninstruks: Landbruks- og matminister Sandra Borch (Sp) og kommunal- og distriktsminister Bjørn Arild Gram (Sp) gir i eit brev til kommunane beskjed om at jordvernet må skjerpast inn. Dei viser til at tilgangen på jord, mat og vatn er i ferd med å stramme seg til og at verda står overfor store utfordringar. Her frå bygginga av ein ny veg på dyrka jord i Hå på Jæren. Foto: Bjarne Bekkeheien Aase, NTB og Vidar Sandnes

- ▶ Nasjonal jordvernstrategi
  - ▶ Max 3 000 daa årlig omdisponering
- ▶ Jordbruksareal i drift per innbygger avtar i Norge
  - ▶ 2,3 daa i år 2000 – 1,8 i 2020
- ▶ Kommunene bes vurdere tilbakeføring til LNFR
  - ▶ Arealeffektivitet og nullvisjon for tap av dyrka jord



Arbeidsliv

## Anne takket nei til 150 millioner kroner for gårdsjorda

ANNONSE



VIL FORTSETTE: Anne Grødem vil fortsette som bonde, og takket derfor nei til 150 millioner kroner for at noen skulle kjøpe jorda hennes til et prosjekt. Foto: Privat

**Anne Frøyland Grødem (47) sa nei til at et firma kan kjøpe jorda hennes og bygge datasenter.**

NATIONEN

## Anne takket nei til 150 millioner for matjorda – fikk pris

Opsjonsfirma ønsket å kjøpe jorda til Anne Grødem Frøyland for å bygge datasenter. Hun takket nei, og blir nå hedret.



Anne Grødem Frøyland får overrakt Jordveriprisen fra lederen av Jordvernforeninga i Rogaland, Olaf Gjerdem. Foto: Privat

# Det koster å stå imot..

Tomter og utbyggingsgrunn kan gi **stor** kortsiktig gevinst.



- ▶ Anne ble tilbudt kr 500 000 ,- pr daa
- ▶ Jordbrukstakst er kr 10 – 15 000 pr daa
- ▶ Om Anne takket ja, var 300 daa god dyrka jord tapt for all framtid



# Matproduksjon og matsikkerhet

Verdens befolkning øker – verdens dyrka areal forringes..

- ▶ Rekordhøye matvarepriser
- ▶ Kvalitet presses for kvantitet
- ▶ Globalt behov for 50 % økt matproduksjon innen 2050
- ▶ Norges befolkning + 11 % innen 2050 (prognose)
  - ▶ +18% i Viken
- ▶ Bærum ligger i klimasone for mat rett fra jordet





# Beredskap

Jorda i hevd = mulighet til å dyrke

## ▶ Trusler

- ☛ Uår
- ☛ Pandemi
- ☛ Krig i kornkamrene

## ▶ Aktuelle tiltaksområder

- ▶ Forsyningslinjer
- ▶ Lager
- ▶ Manpower med kompetanse, redskaper og maskinpark
- ▶ JORDVERN!





# Sirkulærøkonomi, klima og karbonlagring

## Bærekraft og klimatiltak

- ▶ Allsidig vektskifte og organisk gjødsel gir god karbonlagring
- ▶ Økt karbonlagring gir jordforbedring og hindrer utarming
- ▶ Resirkulering av organisk gjødsel styrker jordlivet og karbonbindingen





# Arealstatus globalt og lokalt i Bærum

- ▶ 37 % av klodens landareal er dyrket – 49 000 000 000 daa
  - ▶ 1961: 4,5 daa dyrka pr verdensinnbygger
  - ▶ 2016: 2,1 daa dyrka pr verdensinnbygger

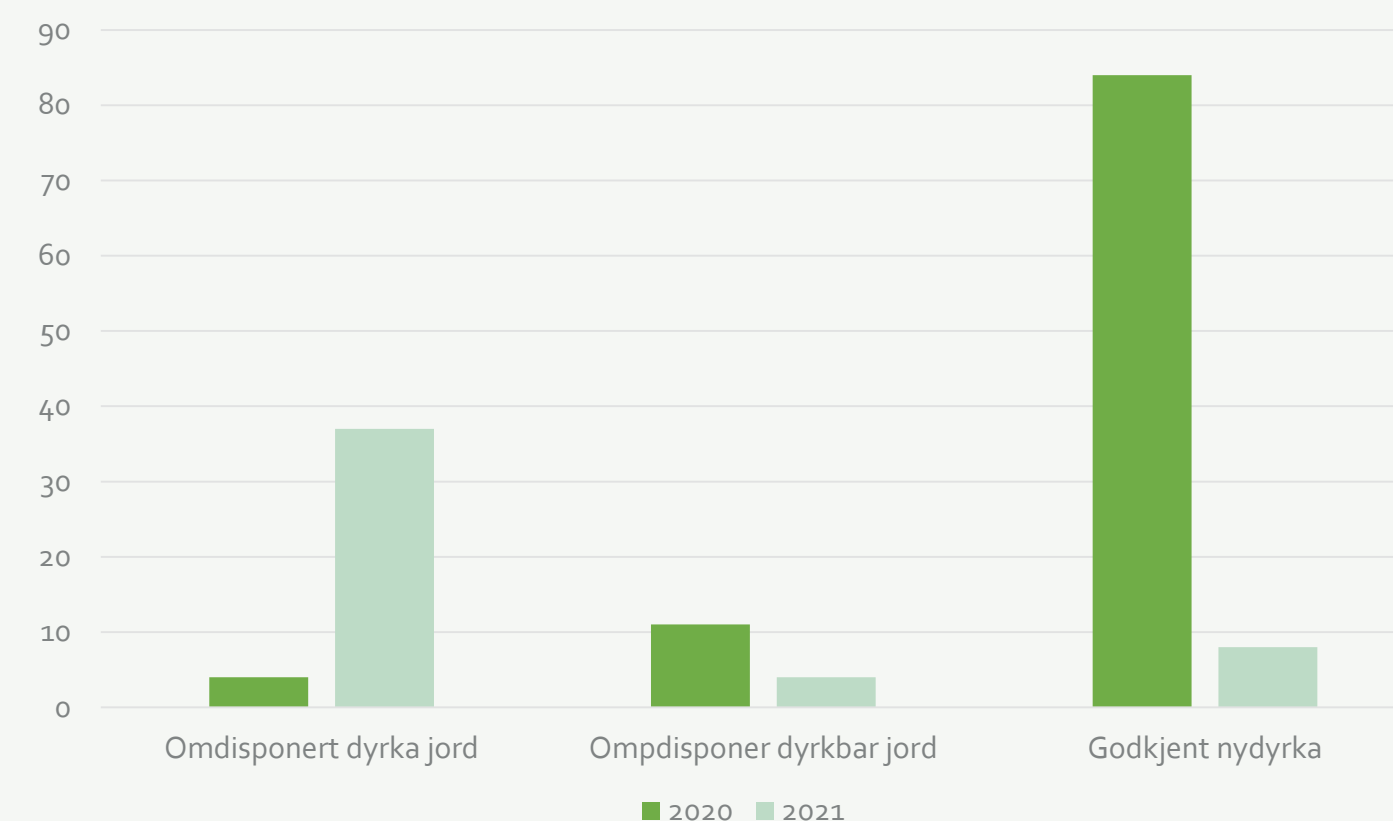
- ▶ Økte yields
- ▶ Økt utarming
- ▶ Klimaendring

☛ Tørke

«Det er lite som tyder på at Norge kan greie seg med å være rike og handla all maten i et stadig skinnere internasjonalt marked».  
Kilde: Jan Ivar Botnan, Forsvarets forskningsinstitutt.

- ▶ 7 % dyrka ~14 000 daa
- ▶ Knapphet på areal

Omdisponering og nydyrking i Bærum – antall dekar  
Kilde: KOSTRA - SSB





# Arealnøytralitet

*– en målsetting å unngå å bygge ned stadig mer av natur og jordsmonn*

Sabima var først ute med begrepet «arealnøytral» i 2013:

## Arealnøytralitet

Areal er ikke en fornybar ressurs

Kommunale arealregnskap

Kommunale arealbudsjetter

Gjenbruke og fortette allerede utbygde arealer fremfor å bygge ut mer natur

Kompensere ved ødeleggelse av natur

Restaurering av naturtyper det er kritisk lite igjen av

Bærum har meldt seg som pilot for utvikling av metode for arealregnskap

*– Så, hva er arealregnskap?*

- ▶ Som ordet selv antyder er arealregnskap?
  - regnskap over arealer
- ▶ Arealer er en begrenset ressurs
- ▶ For å holde oversikt over arealene trenger man et regnskap
- ▶ Arealregnskapet gir oversikt over hvor mye arealer som er lagt / avsatt til ulike formål
- ▶ Arealregnskapet kan danne grunnlag for «arealbudsjetter»



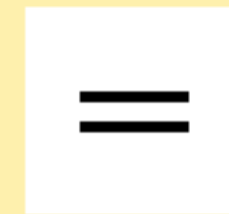
# Hensynssone H-510 jordvern

Dette blir ny hensynssone i Bærums kommuneplan

- ▶ Markslagstypene + dyrkbar jord
- ▶ Prioritering
- ▶ Golfbaner

## Jordbruksareal

### Fulldyrka jord



Areal som er dyrka til vanlig pløedybde, og som kan benyttes til åkervekster eller til eng som kan fornyes ved pløying.

### Overflatedyrka jord



Areal som er ryddet og jevnet i overflata, slik at maskinell høsting er mulig.

### Innmarksbeite



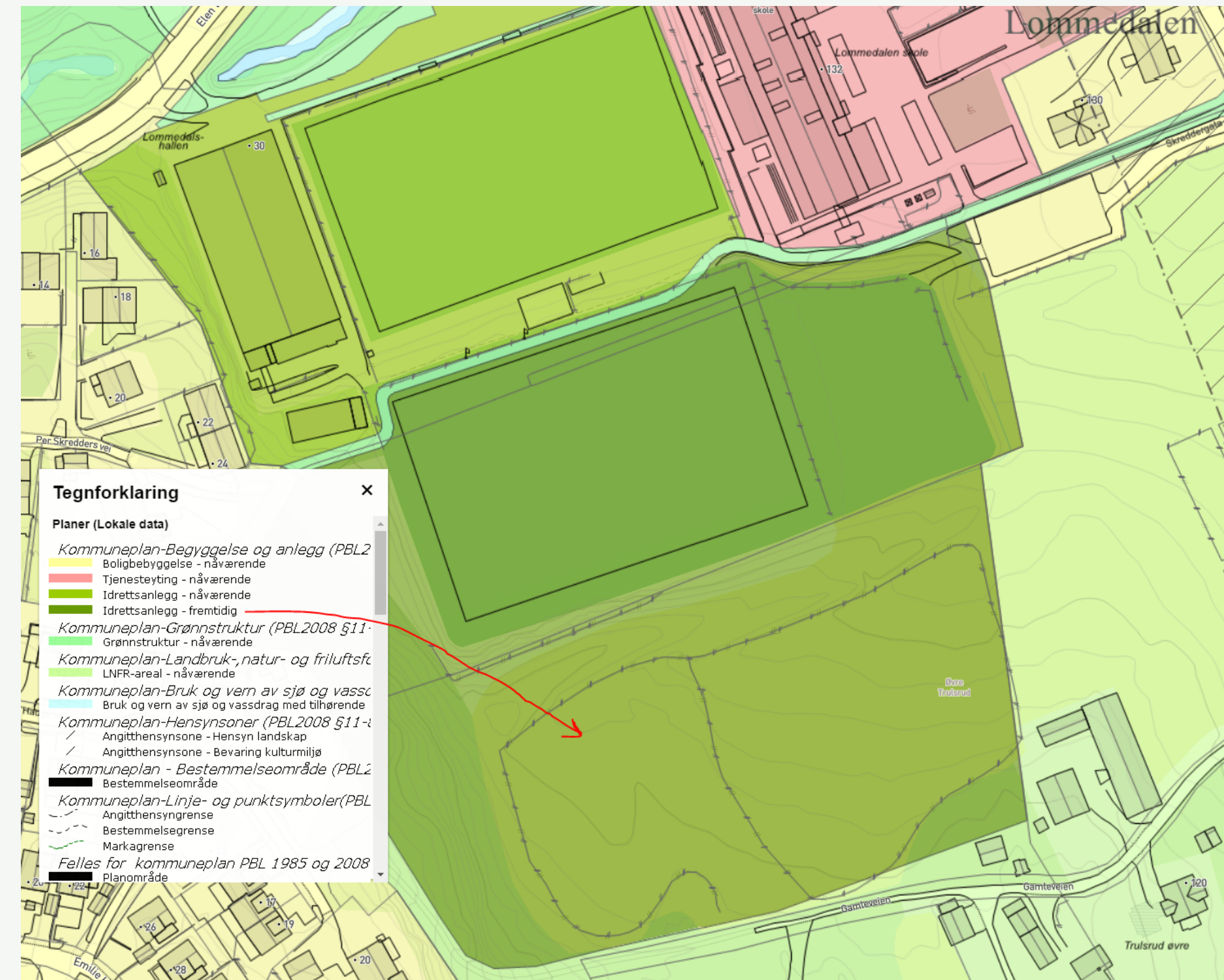
Innmarksareal som kan benyttes som beite, men som ikke kan høstes maskinelt. Minst 50 % av arealet skal være dekket av grasarter.



# Tilbakeføring til LNFR

Dyrka og dyrkbar jord som er lagt ut til utbyggingsformål, men ikke realisert, kan legges tilbake til LNFR.

- ▶ Vi legger fram konkrete forslag – for oppfølging av regjeringens anmodning
  - ▶ Ett av flere eksempler:
    - ▶ Lommedalen skole
    - ▶ Idrett har ikke lenger behov





# Vi søker midler til kommunal jordvernstrategi

Landbruksdirektoratet lyser ut midler for utarbeidelse av kommunale jordvernstrategier.

- ▶ Tilsagn på kr 100 000 ,- pr kommune som prioriteres
- ▶ Prioriteringskriterier:
  1. Kommuner med stort *utbyggingspress på jordbruksareal*
  2. Kommuner som snart skal *rullere kommuneplanen*
- ▶ Skal *forankres i politisk vedtak* i kommunen
- ▶ Skal gi økt *oppmerksomhet* og økt *kunnskap*
- ▶ Skal være *retningsgivende* for kommunens arealforvaltning



Takk for nå 😊

[gudbrand.teigen@baerum.kommune.no](mailto:gudbrand.teigen@baerum.kommune.no)



Photo: Randi M. Hausken